

オンライン面接試験マニュアル

(株) ZENKIGENが提供する「harutaka (ハルタカ)」というライブ面接システムを使用します。

1. 事前準備

試験会場によって事前準備の内容が異なりますので、ご注意ください。

【新潟会場／東京会場／長野会場／郡山会場】で受験する方・・・(6)～(8)をご準備ください。

【自宅等オンライン】で受験する方・・・・・・・・・・・・・・・・(1)～(8)をご準備ください。

(1) パソコン等通信機器

パソコンを推奨しますが、タブレットやスマートフォンも可とします。

面接を実施するにあたり以下必要なOS/ブラウザを用意してください。

端末/OS		ブラウザ
PC	Windows10以上 Mac Big Sur以上	Google Chrome最新版／Microsoft Edge最新版
スマートフォン タブレット	iOS15.6以上 Android11以上	Google Chrome最新版／Safari最新版

(2) マイク付きイヤホン

通信の安定性の確保のため、[有線のマイク付きイヤホン](#)を用意してください。Bluetoothタイプは不可とします。

※用意したマイク付きイヤホンがオンライン面接で使用する通信機器に挿入できるか必ず事前にご確認ください。

(3) カメラ (通信機器に内蔵のもの、または外部設置型のもの)

(4) Wi-Fi等インターネット環境

オンライン面接に必要なインターネット速度として、[ダウンロード・アップロードともに10Mbpsを確保してください。](#)

インターネット速度は出願期間前に実施する「接続チェック」で確認できます。

※インターネット速度は同じ回線の利用状況で変わります。オンライン面接を実施する時間帯においては、受験者以外の方にはできる限り同じ通信回線のご利用は控えていただくようお願いください。

(5) 受験場所

受験する部屋として自宅や学校などの静穏な環境を保持できる個室を用意してください。オンライン面接実施中は、受験者以外の第三者は立ち入らないようにしてください。

(6) 受験票

試験当日は受験票を手元に用意してください。

(7) プレゼンテーション資料 ※該当者のみ

総合型選抜 専願型A日程・B日程・C日程にて事業創造学部もしくは情報学部を受験する方は、事前提出をしたプレゼンテーション資料のコピーを手元に用意してください。

(8) 面接試験資料 ※該当者のみ

特待生選抜試験を除く全試験区分にてアニメ・マンガ学部を受験する方は、事前提出をした面接試験資料のコピーを手元に用意してください。

2.事前接続チェック

ここから先は、自宅等オンラインにて受験する方のみ対応してください。

【オンライン面接URLの通知】

Web出願登録完了後、Web出願時の登録メールアドレスへオンライン面接URLを通知します。



- ✓ 迷惑メール防止のためのメール受信設定をしている場合は、【no-reply@harutaka.jp】のメールを受信できるようにドメイン指定の解除を行ってください。
- ✓ 通知日の翌日になってもメールが届かない場合は、迷惑メールフォルダに振り分けられていないかを確認してください。迷惑メールフォルダにも届いていない場合は、必ず入試事務室（TEL：025-250-0203）までご連絡ください。

【事前接続チェックの実施】

試験当日と同様の環境（通信機器、インターネット環境、受験場所）にて、オンライン面接のご案内メールに記載のURLにアクセスして、「接続チェック」をナビゲーションに沿って実施してください。

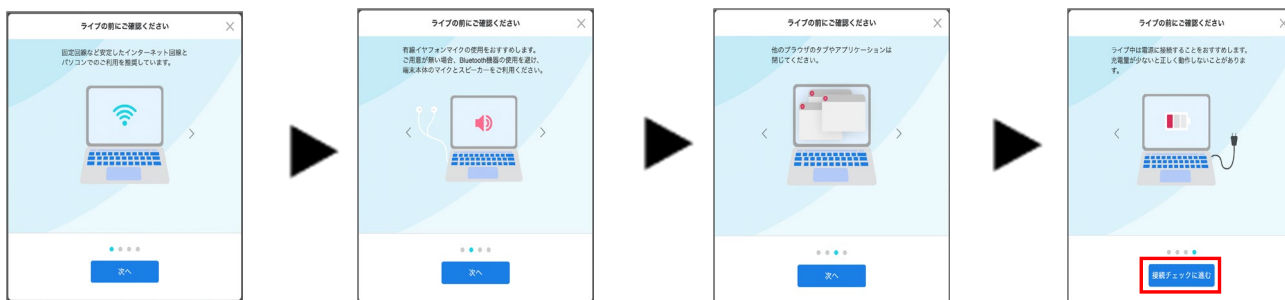
【接続チェック手順】

(1)オンライン面接URLにアクセスする

メール本文の面接URLにアクセスしてください。

(2)アクセスし「ライブの前にご確認ください」を確認する

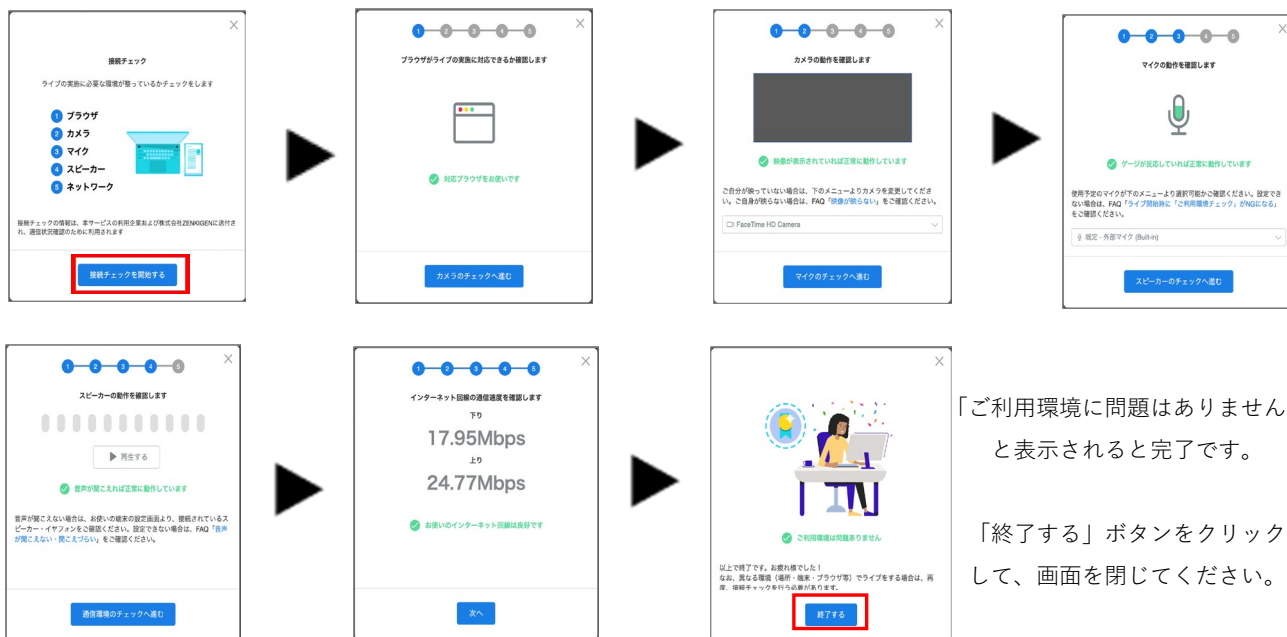
自動で利用環境チェックが開始されます。すべてご確認の後、「接続チェックに進む」をクリックしてください。



(3) 「接続チェック」を開始する

自動で接続チェックが開始されます。ナビゲーションに従って接続チェックを行ってください。

カメラとマイクはブラウザでの許可が必要になります。「harutaka.jpが次の許可を求めています」と画面が表示されたときは「許可」をクリックしてください。




※通信速度の計測はスキップしないでください。

「ご利用環境に問題はありませ
んと表示されると完了です。

「終了する」ボタンをクリック
して、画面を閉じてください。

【接続チェックでエラーが出る場合の対応方法】

①	「接続チェック」にてエラーが出る場合には、エラー画面の表示内容およびこちら (https://harutaka.jp/faq/candidate/error10829) の対処法に沿って再度「接続チェック」をお願いします。	
②	①でも解決しない場合には、harutakaサポートデスクにお問い合わせください。 harutakaサポートデスク：03-6630-5339（受付 9：00～18：00／365日）	
③	①・②で解決しない場合には、2ページに記載の「接続チェック実施期限」までに必ず本学入試事務室 (TEL：025-250-0203) までご連絡ください。	

3.選抜試験当日

試験開始前

- ①「接続チェック」時と同じ通信機器、インターネット環境、受験環境でオンライン面接のご案内メールに記載のURLにアクセスする準備をしてください。
 - ✓ 当日使用するパソコンは必ず電源につないだ状態にしてください。
 - ✓ harutaka以外のWEBページやアプリを閉じた状態で受験してください。
 - ✓ 大学側は不正行為防止のため、オンライン面接の様子を録画いたします。
 - ✓ 受験者による撮影・録音・録画、オンライン中継等を一切禁止とします。
 - ✓ 「オンライン面接試験チェックリスト」に記入した緊急連絡先への電話にすぐに出られる状況にしてください。
 - ✓ 機器の不具合等によりオンライン面接の実施が困難な場合には本学入試事務室（TEL：025-250-0203）へご連絡ください。

面接試験開始10分前

- ①マイク付きイヤホンを通信機器に接続してください。
- ②面接試験開始10分前までに、オンライン面接のご案内メールに記載のURLにアクセスしてください。
- ③「プライバシーポリシー及びharutaka利用規約に同意する」にチェックを入れてください。
- ④「ライブルームに入室」をクリックして入室してください。

※上記①と②の手順が逆になると、音声の不具合が生じる場合がありますのでご注意ください。



- ⑤オンライン面接中に表示される名前を入力して「次へ」をクリックしてください。

「受験番号 氏名（フルネーム）」を入力
例) 11411001 開志太郎


名前を入力してください（任意）
例：青空 太郎（表示名）

キャンセル 次へ


⑥ライブルーム入室の最終確認画面を確認して、ライブルームに入室してください。

右下の「ライブルーム入室」をクリックしてライブルームに入室して、面接開始時刻までお待ちください。

マイク・カメラマークに赤いスラッシュがある場合は、オフになっています。マークをもう一度クリックしてオンにしてください。



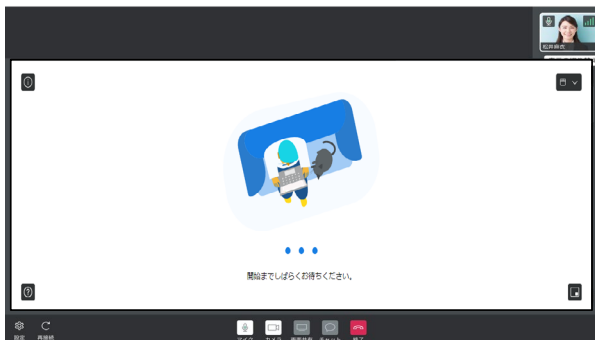
背景の設定は使用しないでください。




面接試験開始

面接員がすでに入室しているかどうかで、以下の通り表示が異なります。面接開始時刻2分前に面接員が入室します。

面接員が入室していない時



面接員が入室している時



※面接開始時刻は多少前後する場合があります。

※面接開始時刻に面接員がライブルームに入室していない場合でも、そのままお待ちください。

【ライブルームの構成】

映像（相手）
面接教員の映像が表示されます

映像（自身）
ご自身の映像が表示されます

ヘルプ
ライブ面接中に多いトラブルの対処法が
載っています

設定
外付けカメラ/マイクを
使う場合にこのボタンから
設定を行えます

再接続
音声や映像のトラブルが
発生した際に押します

ミュート
マイクのON/OFFを
行うことができます

カメラ
カメラのON/OFFを
行うことができます

退室
面接終了時に
押してください

4.トラブルが発生した場合の対応について

オンライン面接の際に万が一トラブルが発生した場合には、初期トラブル対応を行っていただく場合があります。面接員と会話可能な場合は、面接員の指示に従って操作してください。試験の続行が困難な場合は、面接時間の繰り下げを行う可能性があります。なお、操作ミスや接続・通信トラブルは、一切評価に影響しません。

初期トラブル対応方法

✓ 面接中に接続が切れた／接続が安定しない／映像が映らない

- ① 「再接続」をクリック
- ② ①で解決しない場合は、「退室」して再入室

✓ 面接員の音声が聞こえない

- ① 面接員へ音声が聞こえない旨を伝える
- ② イヤホンを抜き差しする
※スピーカー接続に切り替わった際に通信機器から直接音声が聞こえる場合は、そのまま続行してください。
- ③ 「再接続」をクリック
- ④ ①～③で解決しない場合は、「退室」して再入室

✓ 自分の音声が面接員に聞こえていない

- ① 「ミュート」になっていないかを確認する
- ② イヤホンを抜き差しする
※スピーカー接続に切り替わった際に通信機器から直接音声が聞こえる場合は、そのまま続行してください。
- ③ 「再接続」をクリック
- ④ ①～③で解決しない場合は、「退室」して再入室

✓ その他トラブルが発生した場合や、上記トラブルが改善されない場合

下記電話番号から、試験当日の緊急連絡先に指定した電話番号にお電話をいたします。
緊急連絡先に指定した電話番号は電源を切らず着信と通話が可能な状態にしておいてください。
また、ライブルームには入室したままお待ちください。

緊急時電話番号

025-250-0203 または 090-3473-1668